

- Verkaufsplan - ANDANTE

Reiheneckhaus
Markt Peißenberg, St.-Brevin-Straße

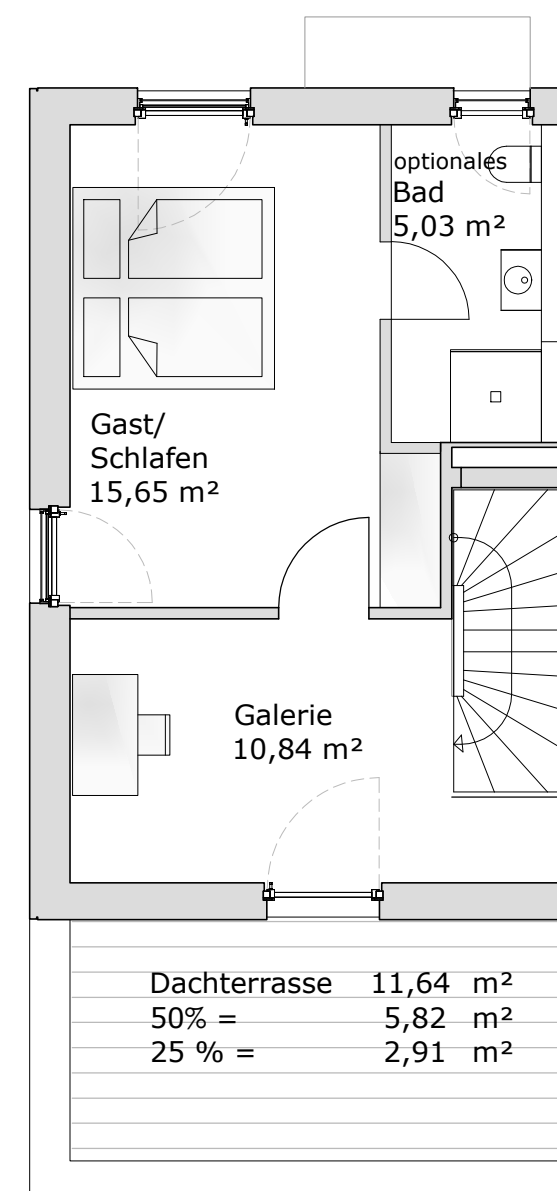
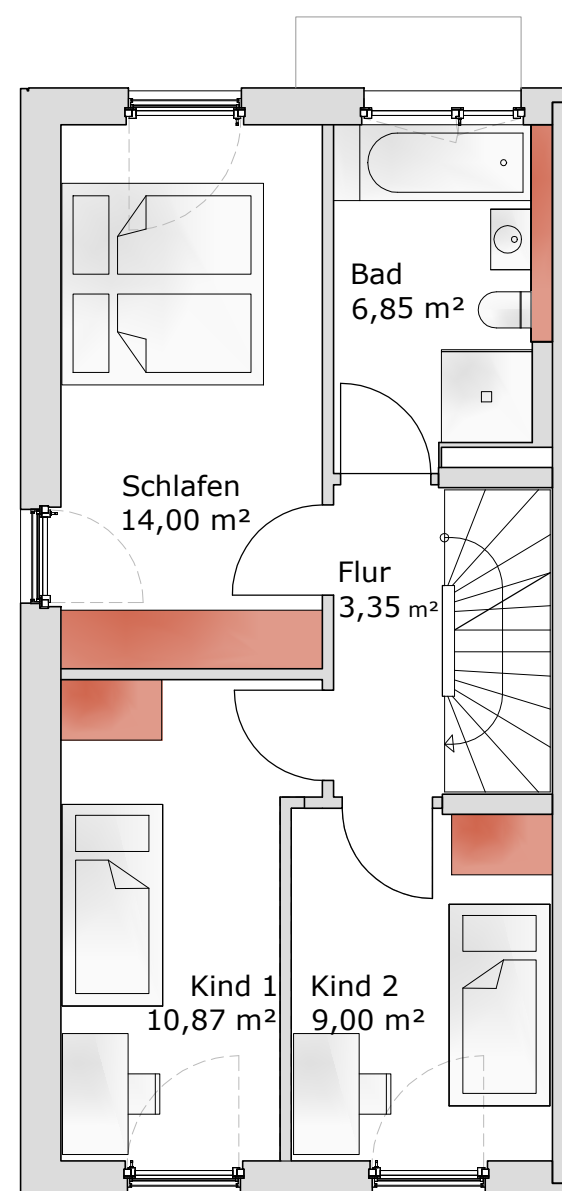
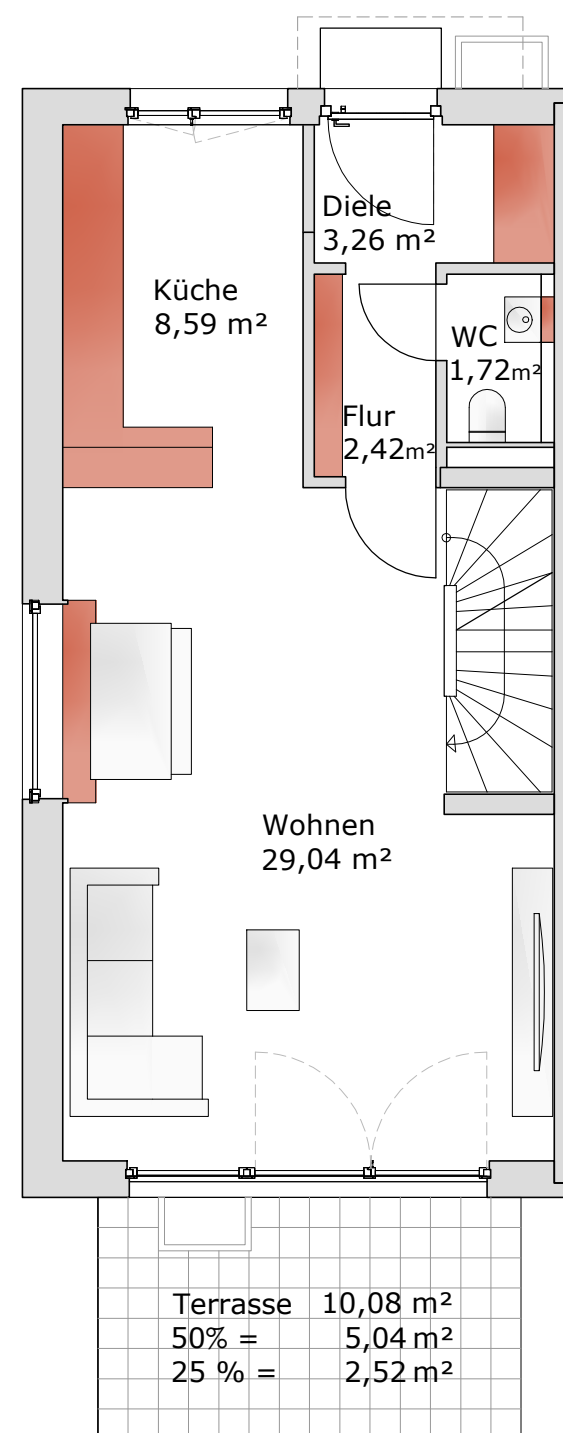
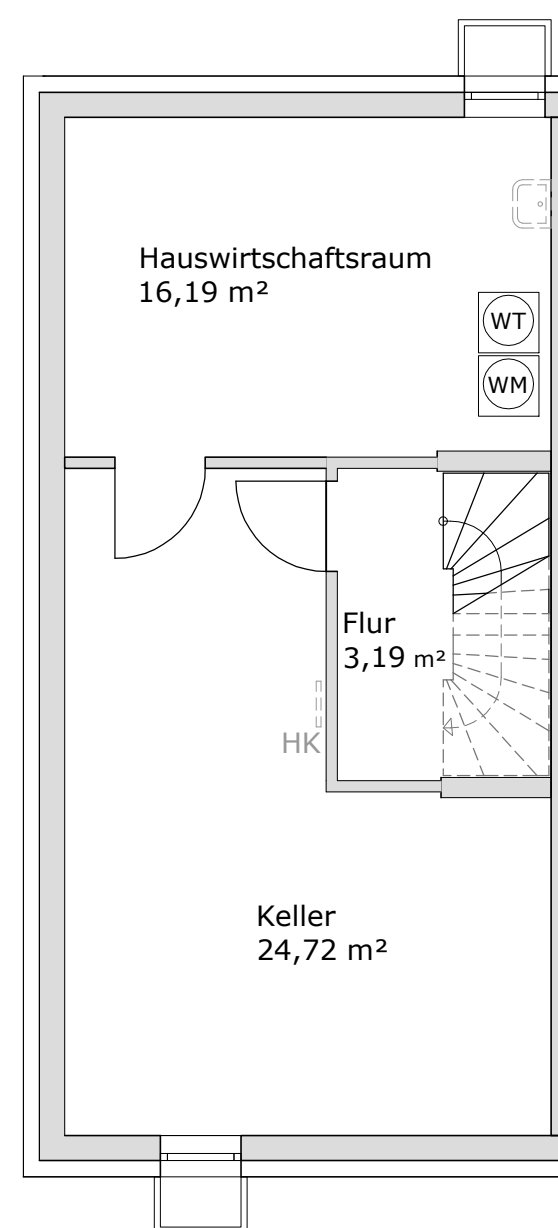


Alle Maße sind Rohbaumaße. Dargestellte Ausstattungsdetails sind teilweise Sonderwunschoptionen und daher ebenso wie Möblierungen nicht im Kaufpreis enthalten. Wir verweisen hierzu auf die Baubeschreibung. Bei Fragen wenden Sie sich bitte an Ihren Verkaufsberater.

Entwurf - Änderungen vorbehalten
(Stand: 15.08.2022)

ANDANTE

Reiheneckhaus



	WF
Erdgeschoss	45,03 m²
Diele	3,26 m²
Flur	2,42 m²
WC	1,72 m²
Küche	8,59 m²
Wohnen - Essen	29,04 m²
Obergeschoss	44,48 m²
Schlafen	14,00 m²
Kind	20,28 m²
Bad	6,85 m²
Flur	3,35 m²
Dachgeschoss	32,26 m²
Gast/Schlafen	21,42 m²
Galerie	10,84 m²
Zw. Summe	121,77 m²
Dachterrasse 50%	5,82 m²
Terrasse 50%	5,04 m²
ges. WF	132,63 m²

	NF
Untergeschoss	
Flur	3,19 m²
Keller	41,20 m²
ges. NF UG	44,39 m²

Abweichungen der Wohnfläche durch technische Anforderungen werden nicht ausgeschlossen

