

# - Verkaufsplan - ANDANTE

Doppelhaushälfte  
Markt Peißenberg, St.-Brevin-Straße

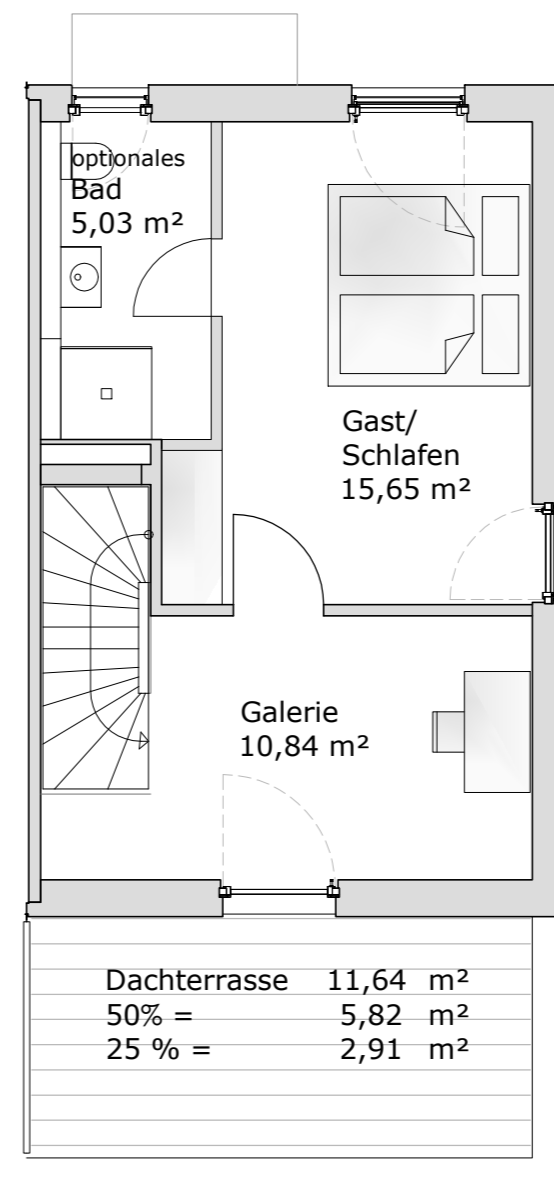
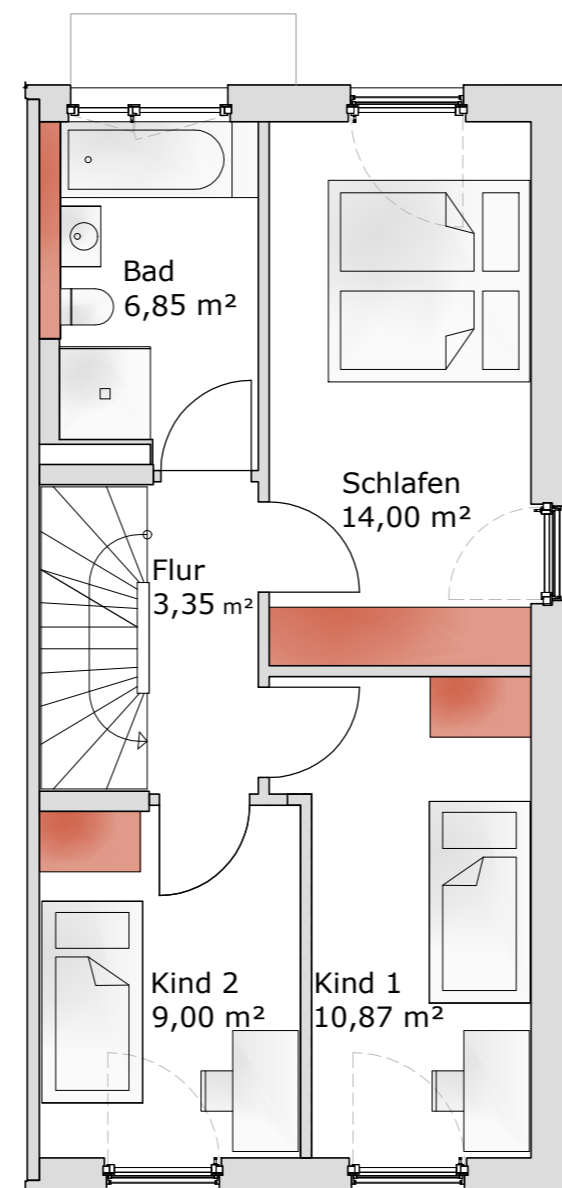
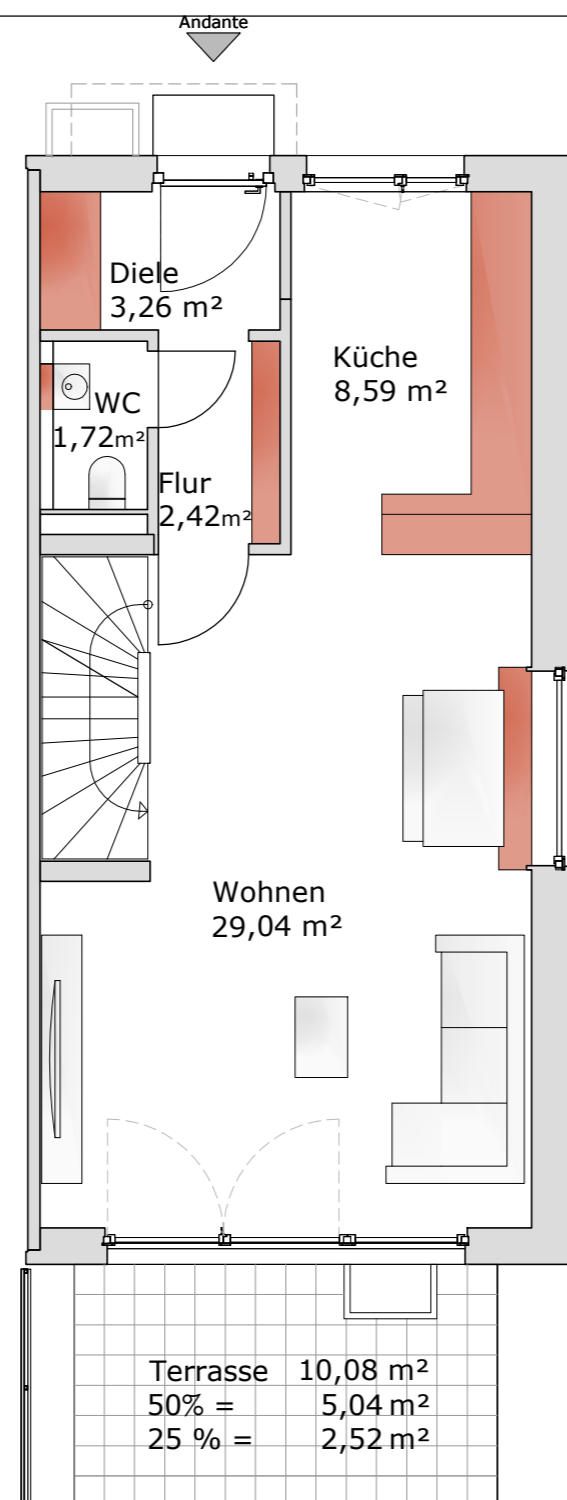
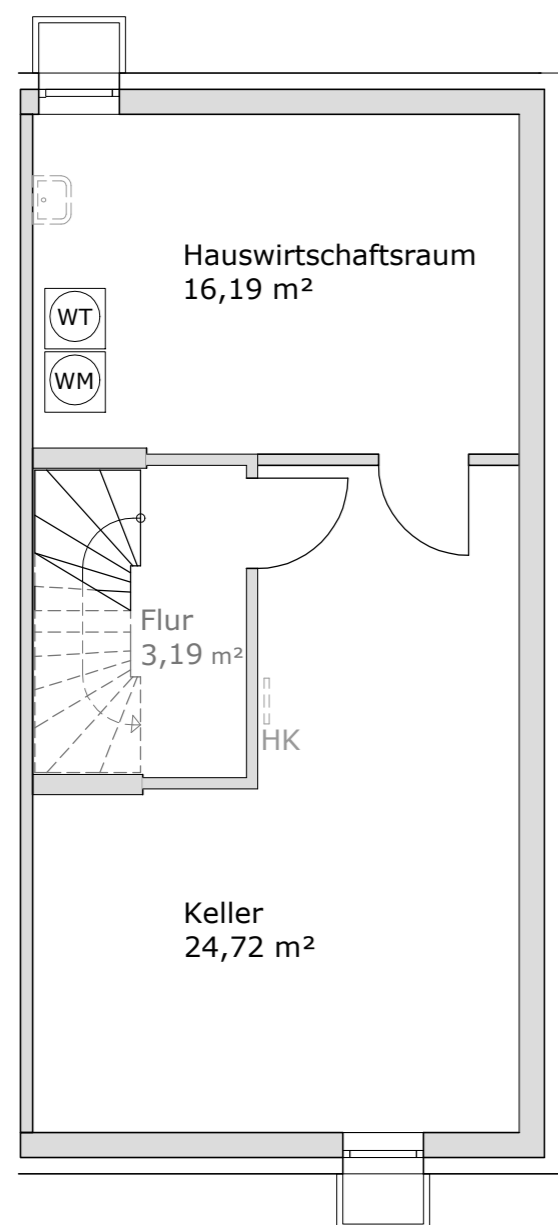


Alle Maße sind Rohbaumaße. Dargestellte Ausstattungsdetails sind teilweise Sonderwunschoptionen und daher ebenso wie Möblierungen nicht im Kaufpreis enthalten. Wir verweisen hierzu auf die Baubeschreibung. Bei Fragen wenden Sie sich bitte an Ihren Verkaufsberater.

Entwurf - Änderungen vorbehalten  
(Stand: 15.08.2022)

**ANDANTE**

## Doppelhaushälfte



|                     | <b>WF</b>        |
|---------------------|------------------|
| <b>Erdgeschoss</b>  | <b>45,03 m²</b>  |
| Diele               | 3,26 m²          |
| Flur                | 2,42 m²          |
| WC                  | 1,72 m²          |
| Küche               | 8,59 m²          |
| Wohnen - Essen      | 29,04 m²         |
| <b>Obergeschoss</b> | <b>44,48 m²</b>  |
| Schlafen            | 14,00 m²         |
| Kind                | 20,28 m²         |
| Bad                 | 6,85 m²          |
| Flur                | 3,35 m²          |
| <b>Dachgeschoss</b> | <b>32,26 m²</b>  |
| Gast/Schlafen       | 21,42 m²         |
| Galerie             | 10,84 m²         |
| <b>Zw. Summe</b>    | <b>121,77 m²</b> |
| Dachterrasse 50%    | 5,82 m²          |
| Terrasse 50%        | 5,04 m²          |
| <b>ges. WF</b>      | <b>132,63 m²</b> |

|                      | <b>NF</b>       |
|----------------------|-----------------|
| <b>Untergeschoss</b> |                 |
| Flur                 | 3,19 m²         |
| Keller               | 41,20 m²        |
| <b>ges. NF UG</b>    | <b>44,39 m²</b> |

Abweichungen der Wohnfläche durch technische Anforderungen werden nicht ausgeschlossen

