

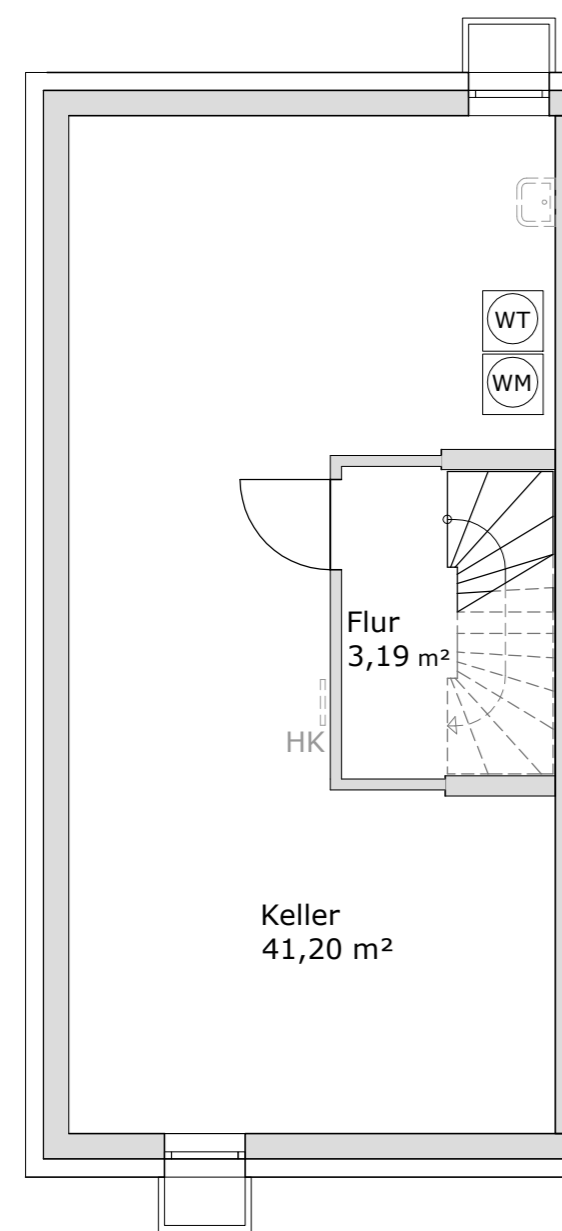
- Verkaufsplan -
ANDANTE
Reiheneckhaus
Blumenstraße 21, Bietigheim-Bissingen



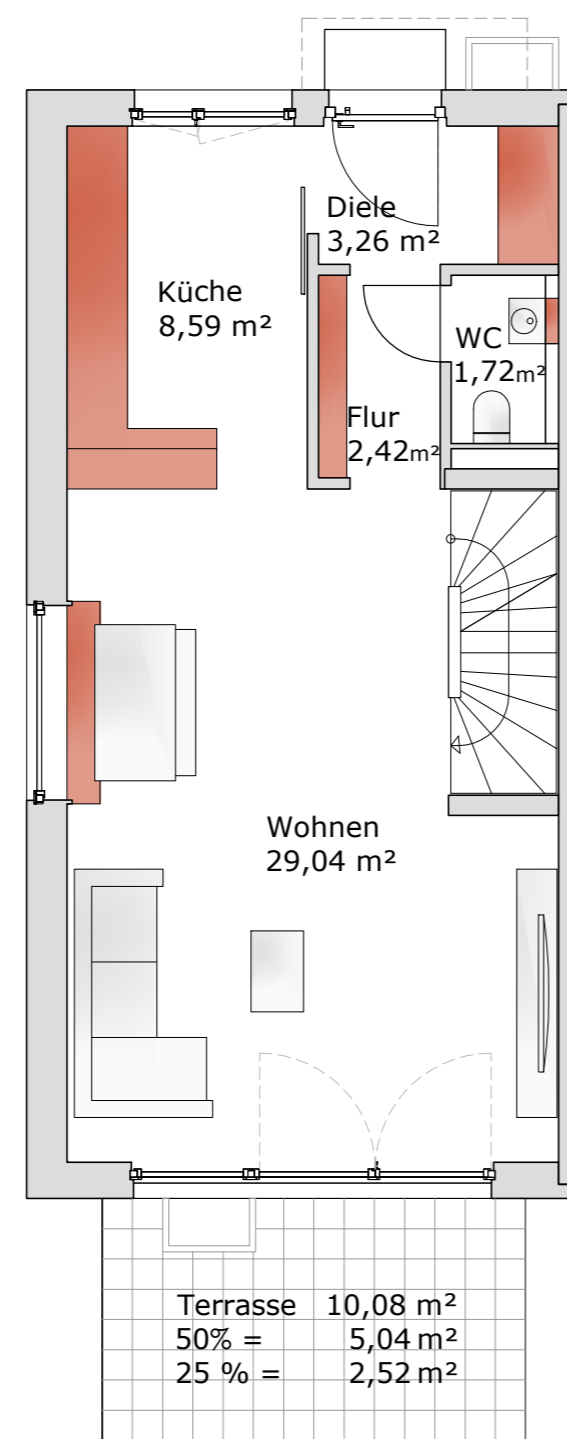
Alle Maße sind Rohbaumaße. Dargestellte Ausstattungsdetails sind teilweise Sonderwunschoptionen und daher ebenso wie Möblierungen nicht im Kaufpreis enthalten. Wir verweisen hierzu auf die Baubeschreibung. Bei Fragen wenden Sie sich bitte an Ihren Verkaufsberater.

Entwurf - Änderungen vorbehalten
(Stand: 19.08.2022)

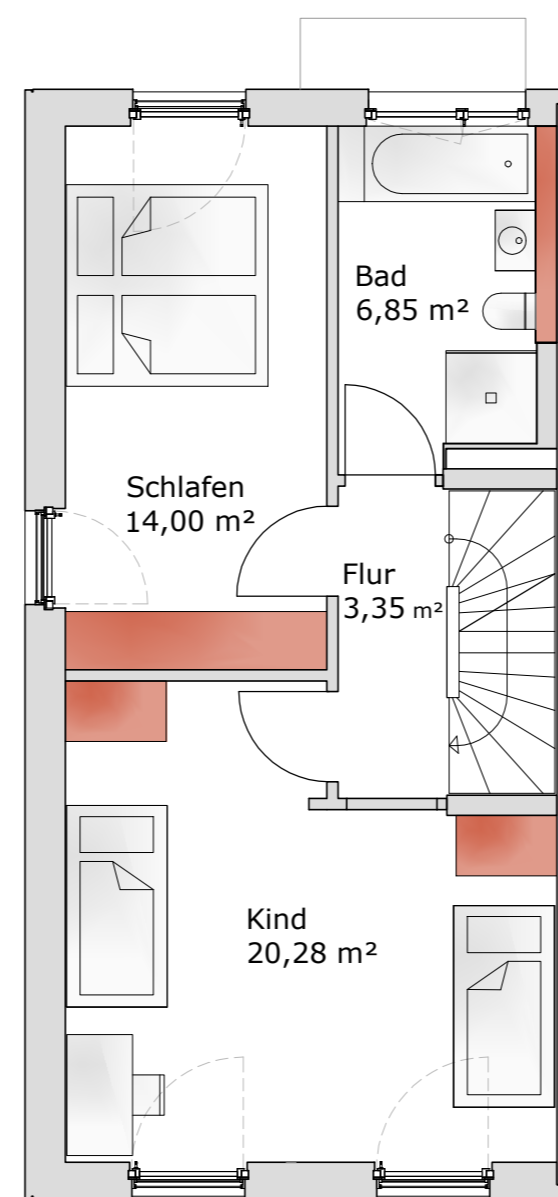
ANDANTE



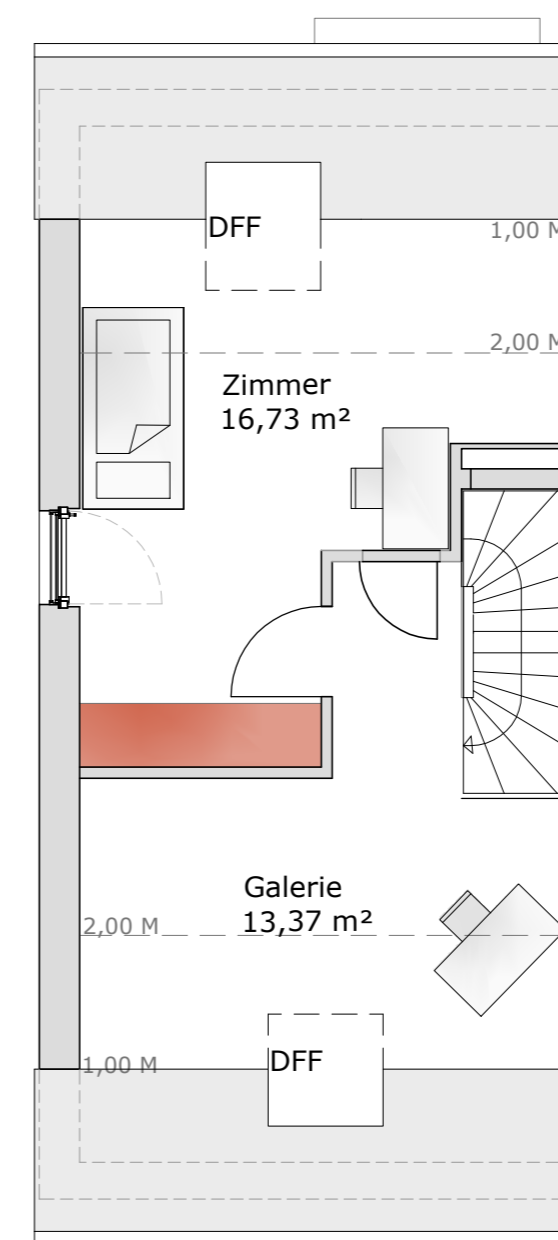
Untergeschoss



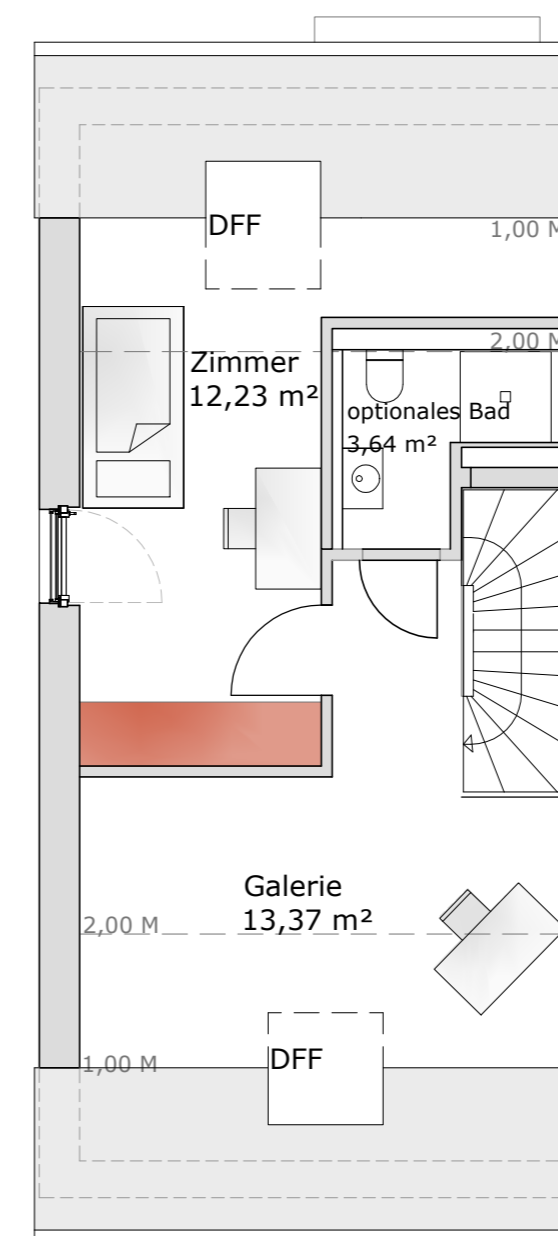
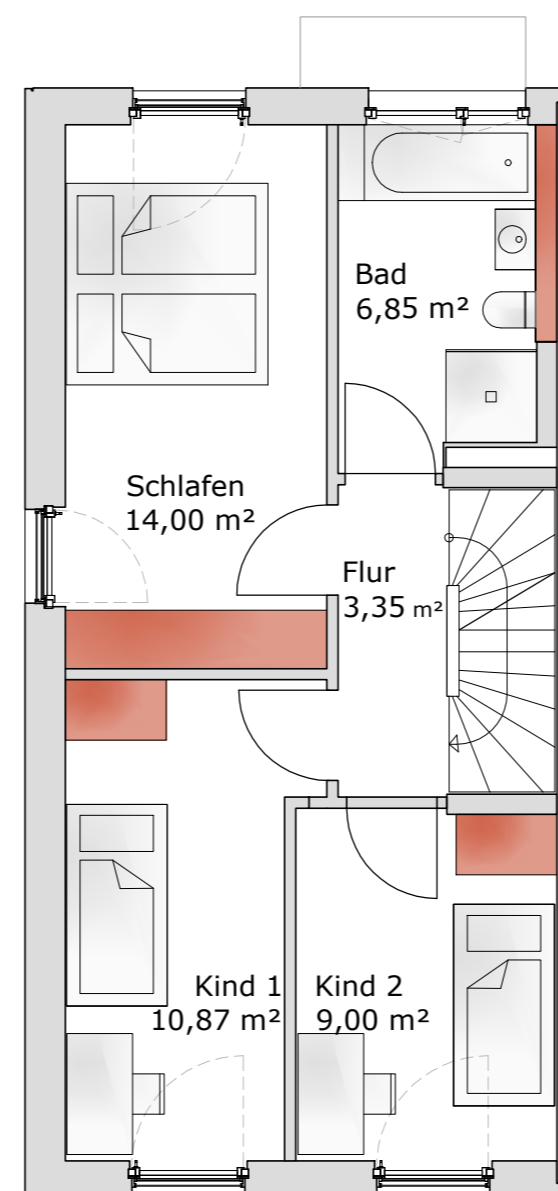
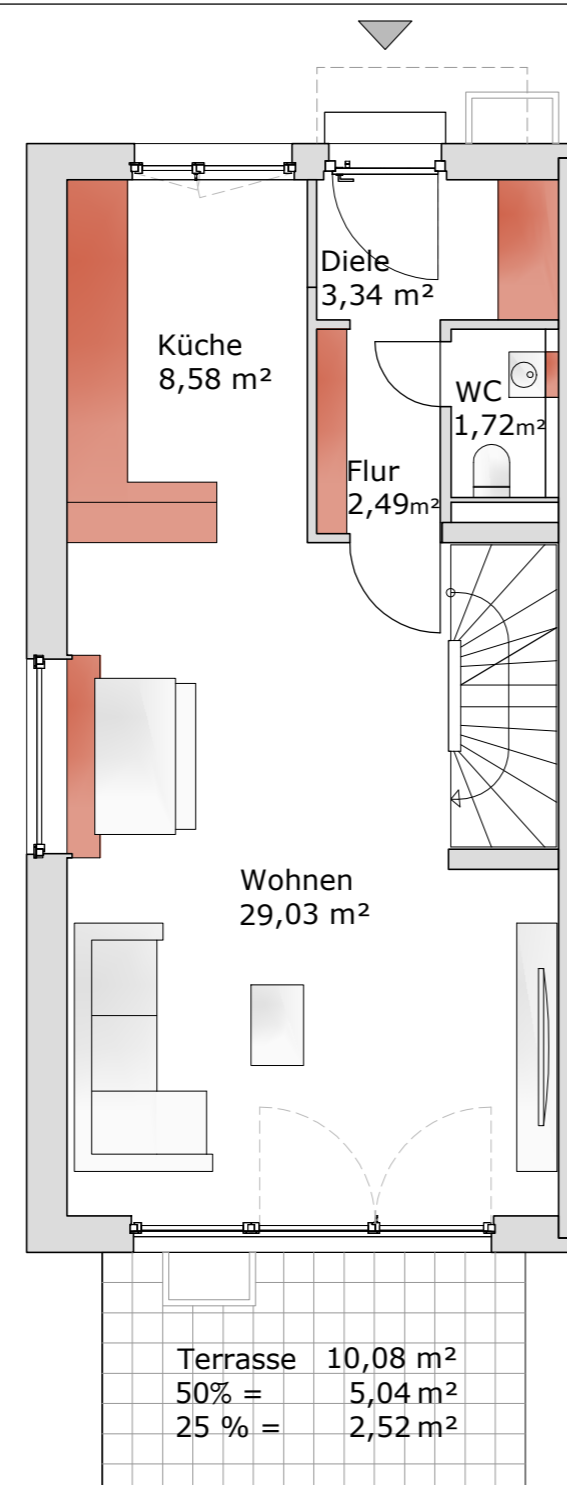
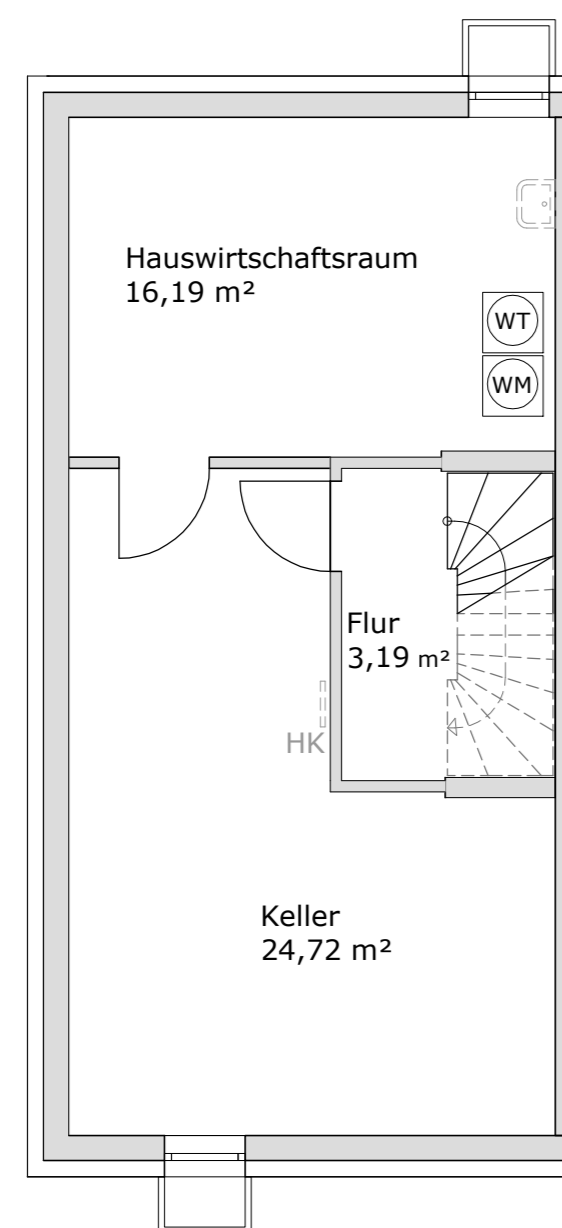
Erdgeschoss



Obergeschoss



Alternative Grundrisse



Reiheneckhaus

	WF
Erdgeschoss	45,03 m²
Diele	3,26 m²
Flur	2,42 m²
WC	1,72 m²
Küche	8,59 m²
Wohnen - Essen	29,04 m²
Obergeschoss	44,48 m²
Schlafen	14,00 m²
Kind	20,28 m²
Bad	6,85 m²
Flur	3,35 m²
Dachgeschoss	30,10 m²
Zimmer	16,73 m²
Galerie	13,37 m²
Zw. Summe	119,61 m²
Terrasse 50%	5,04 m²
ges. WF	124,65 m²
Untergeschoss	NF
Flur	3,19 m²
Keller	41,20 m²
ges. NF UG	44,39 m²

Abweichungen der Wohnfläche durch technische Anforderungen werden nicht ausgeschlossen

