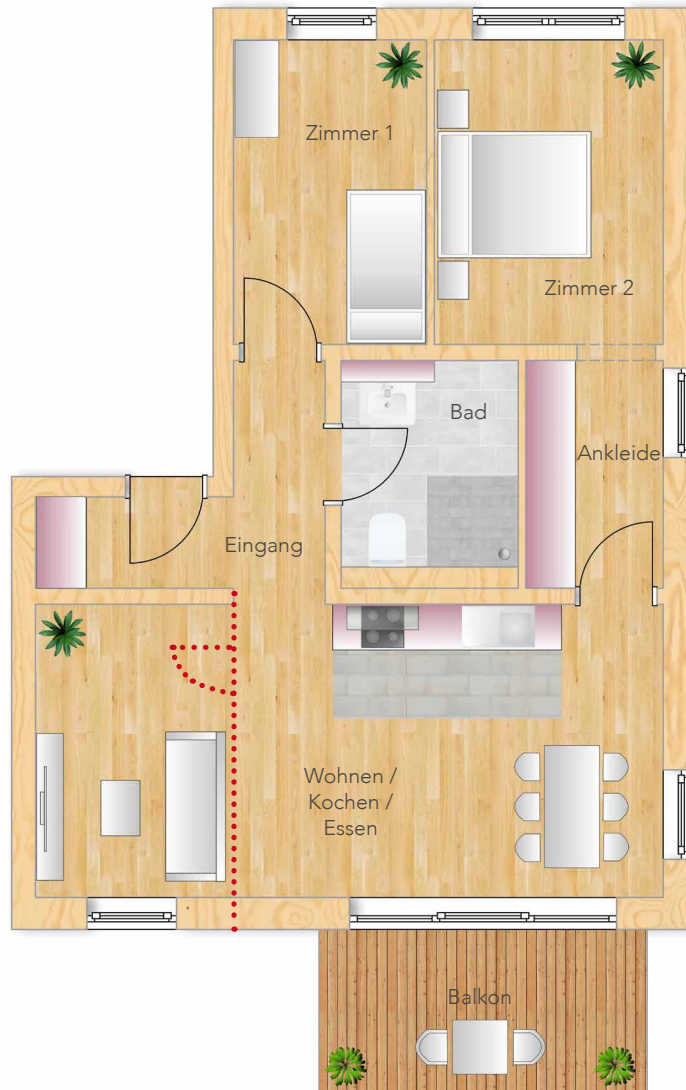


## TYP MODERATO, HAUS TROMBA 7.1



Circa Wohnflächen. Maßstab dient nur zur allgemeinen Orientierung und stellt keine Verbindlichkeit dar.  
Es handelt sich um den Baugesuchsstatus, konstruktionsbedingte Änderungen oder Änderungen in der Werkplanung vorbehalten.

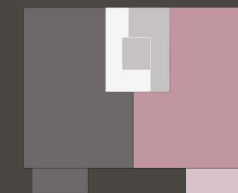
## 3/4-ZIMMER-WOHNUNG

### NR. 4

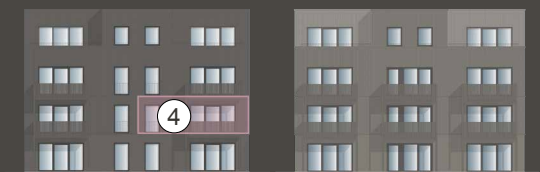
Eingang	6,94 m <sup>2</sup>
Bad	5,83 m <sup>2</sup>
Zimmer 1	10,11 m <sup>2</sup>
Zimmer 2	11,99 m <sup>2</sup>
Ankleide	5,61 m <sup>2</sup>
Wohnen / Kochen / Essen	31,14 m <sup>2</sup>
Balkon 50 %	4,06 m <sup>2</sup>

**GES. WOHNFLÄCHE 75,62 m<sup>2</sup>**

Draufsicht von oben



Ansicht von Westen



HAUS TROMBA 7.1

HAUS FAGATTO 7.2