

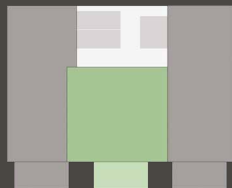
2-ZIMMER-WOHNUNG

NR. 10, 13, 16

Eingang	4,81 m ²
Bad	4,81 m ²
Zimmer 1	14,44 m ²
Wohnen / Kochen / Essen	20,25 m ²
Balkon 50 %	6,29 m ²

GES. WOHNFLÄCHE 50,60 m²

Draufsicht von oben



Ansicht von Westen

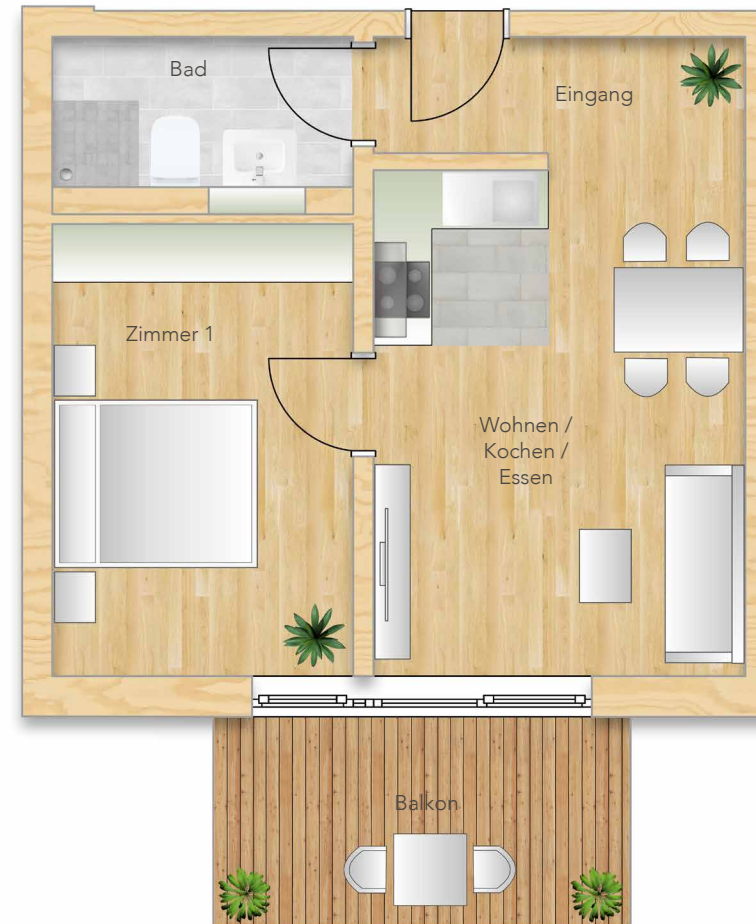


HAUS TROMBA 7.1



HAUS FAGATTO 7.2

TYP PRIMO, HAUS FAGATTO 7.2



Circa Wohnflächen. Maßstab dient nur zur allgemeinen Orientierung und stellt keine Verbindlichkeit dar.
Es handelt sich um den Baugesuchsstatus, konstruktionsbedingte Änderungen oder Änderungen in der Werkplanung vorbehalten.