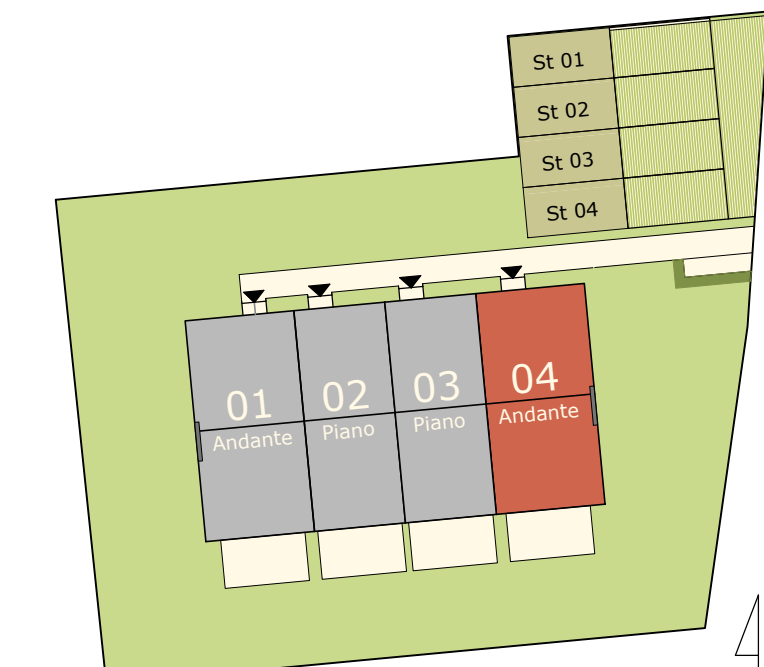
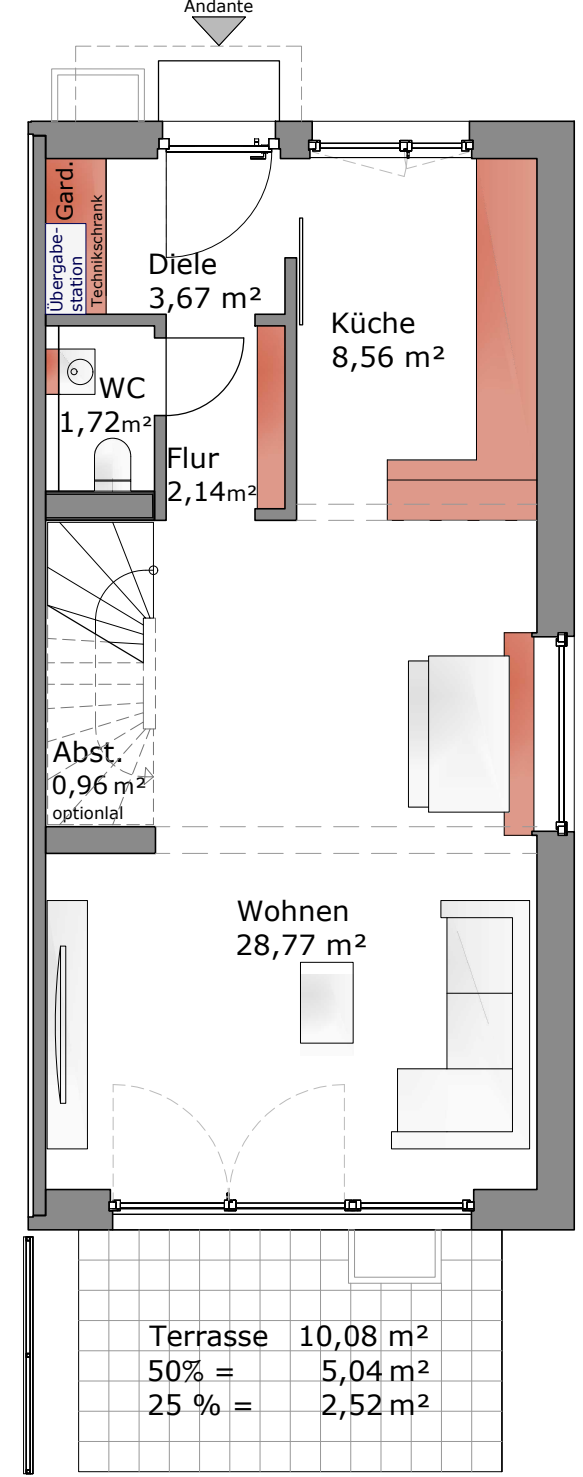


- Verkaufsplan -  
**ANDANTE**  
Reiheneckhaus  
Markt Peißenberg, Saint-Brevin-Ring

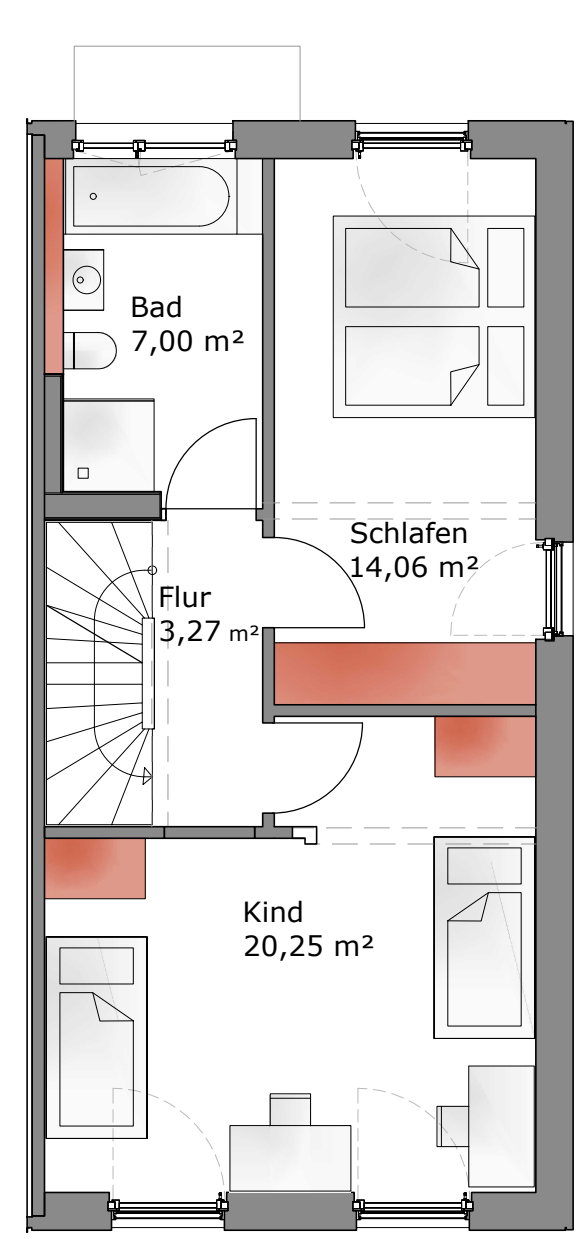


Alle Maße sind Rohbaumaße. Dargestellte Ausstattungsdetails sind teilweise Sonderwunschoptionen und daher ebenso wie Möblierungen nicht im Kaufpreis enthalten. Wir verweisen hierzu auf die Baubeschreibung. Bei Fragen wenden Sie sich bitte an Ihren Verkaufsberater.

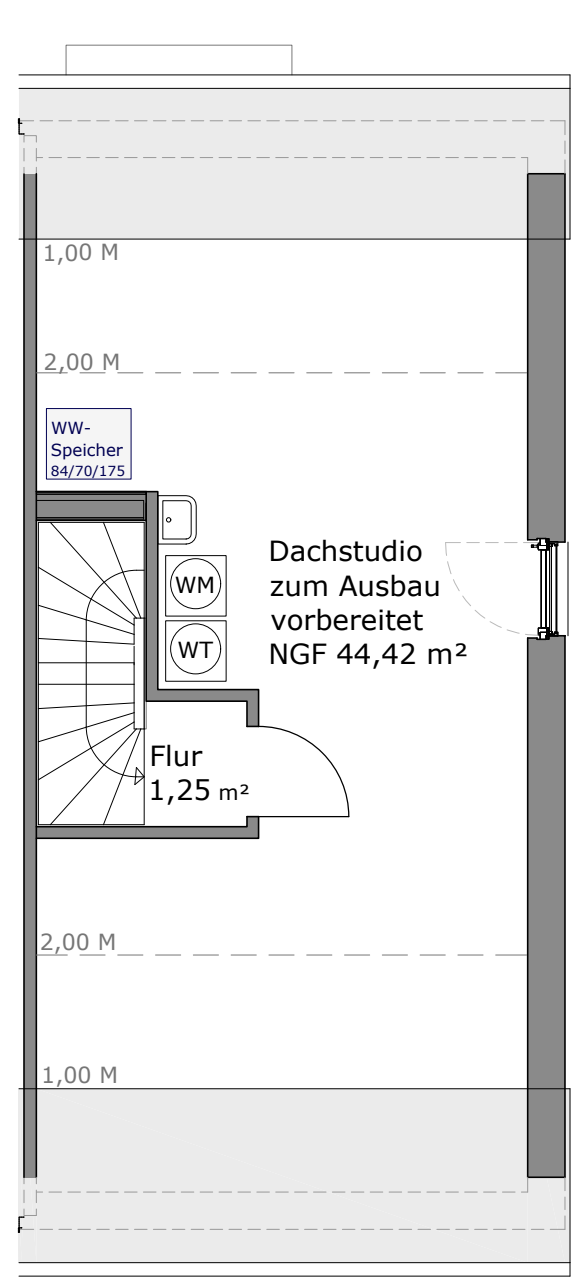
Entwurf - Änderungen vorbehalten  
(Stand: 01.10.2022)



Erdgeschoss

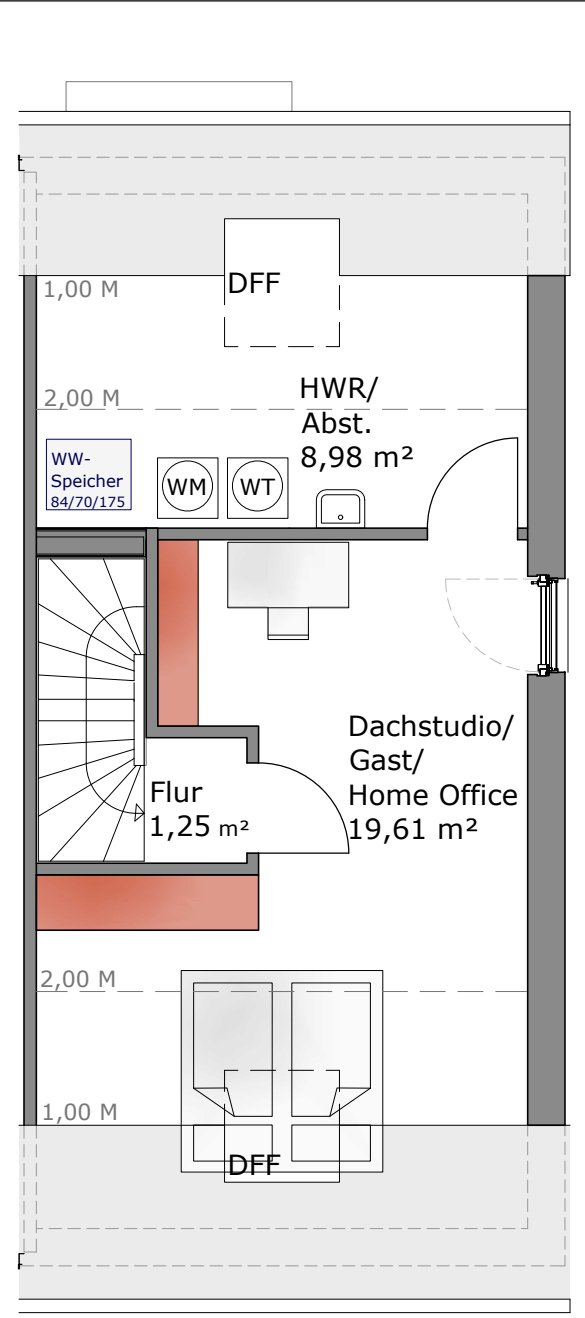
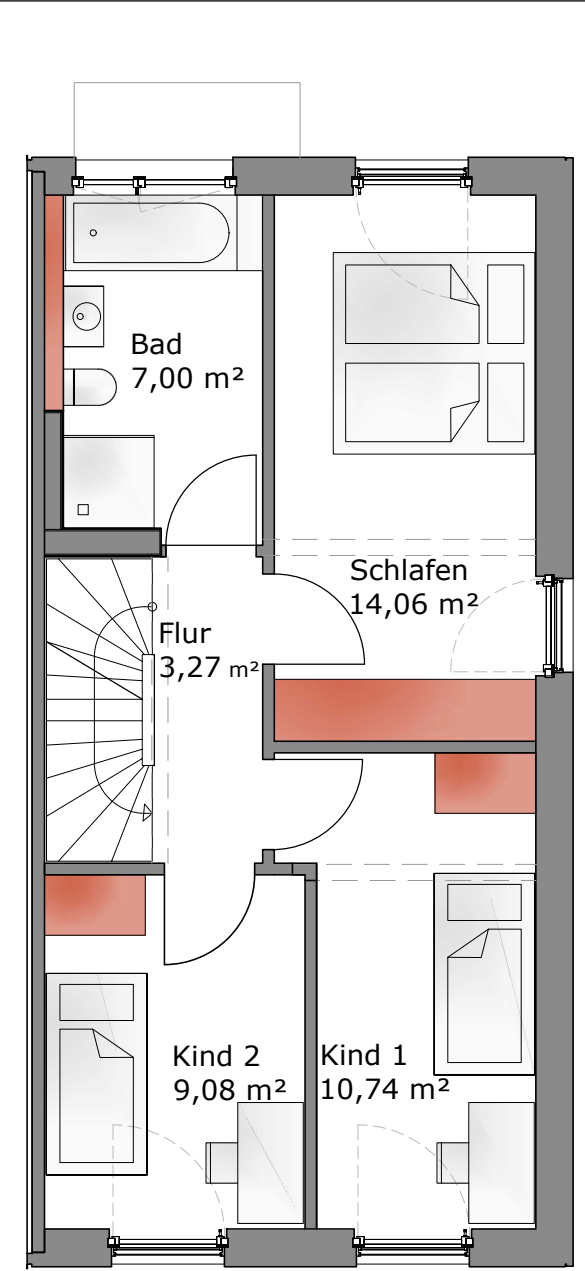
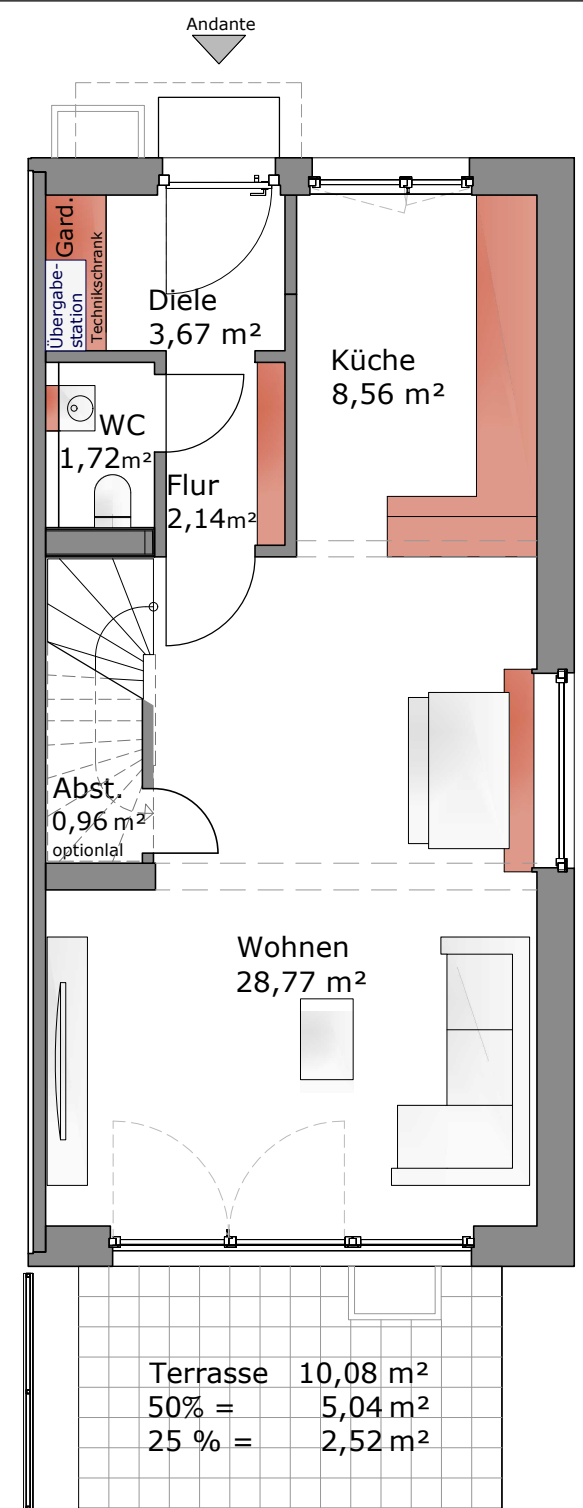


Obergeschoss

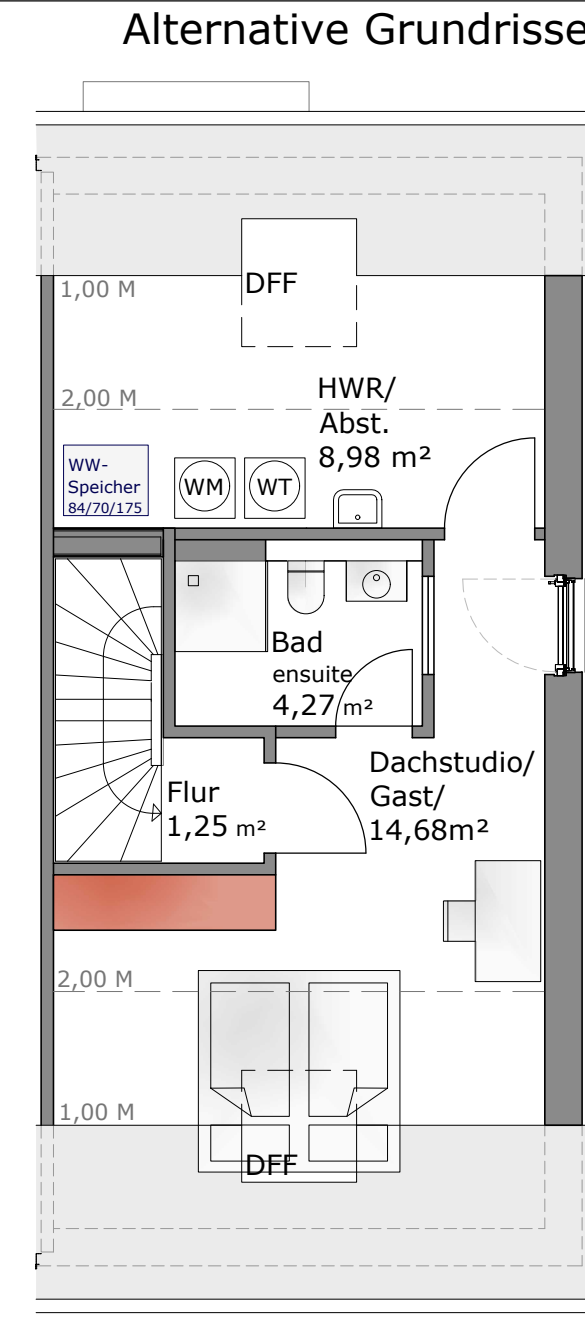


Dachgeschoss

Alternative Grundrisse



DG Alternative 01



DG Alternative 02

ANDANTE	
	WF
<b>Erdgeschoss</b>	<b>45,82 m²</b>
Diele	3,67 m²
Flur	2,14 m²
WC	1,72 m²
Abst.	0,96 m²
Küche	8,56 m²
Wohnen - Essen	28,77 m²
<b>Obergeschoss</b>	<b>44,58 m²</b>
Schlafen	14,06 m²
Kind (teilbar in 2 Zimmer)	20,25 m²
Bad	7,00 m²
Flur	3,27 m²
<b>Dachgeschoss</b>	<b>1,25 m²</b>
Flur	1,25 m²
<b>Zw. Summe</b>	<b>91,65 m²</b>
Terrasse 50%	5,04 m²
<b>ges. WF ohne DG Ausbau</b>	<b>96,69 m²</b>
<b>DG ausgebaut</b>	<b>28,59 m²</b>
Dachstudio/Gast	19,61 m²
HWR/Abst.	8,98 m²
<b>ges. WF mit DG Ausbau</b>	<b>125,28 m²</b>

Abweichungen der Wohnfläche durch technische Anforderungen werden nicht ausgeschlossen

