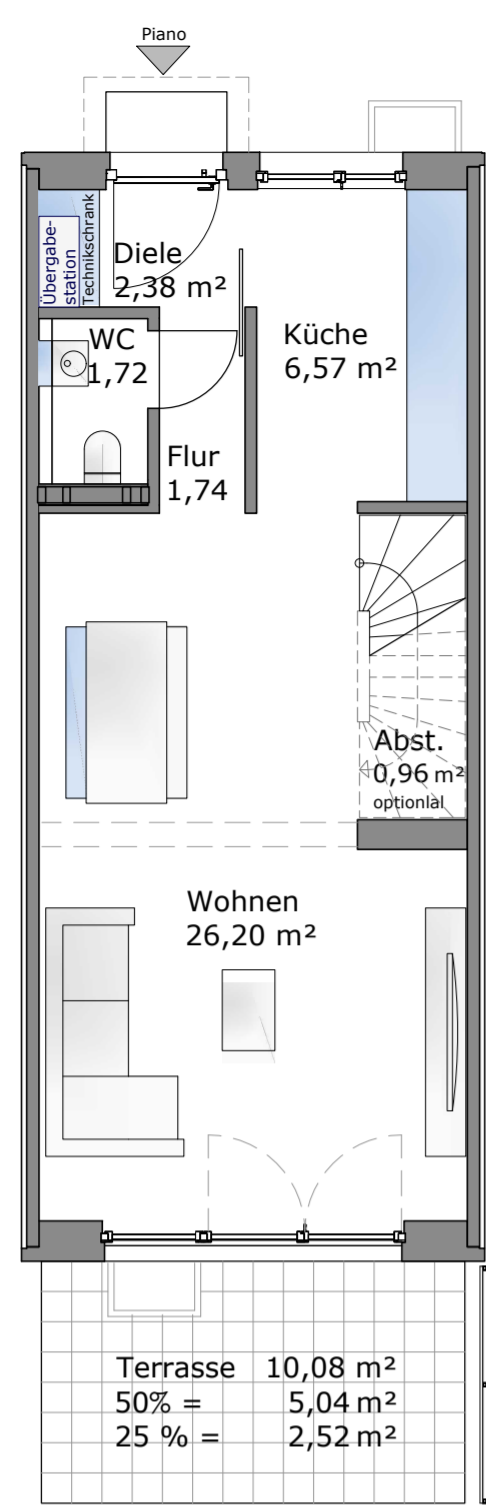
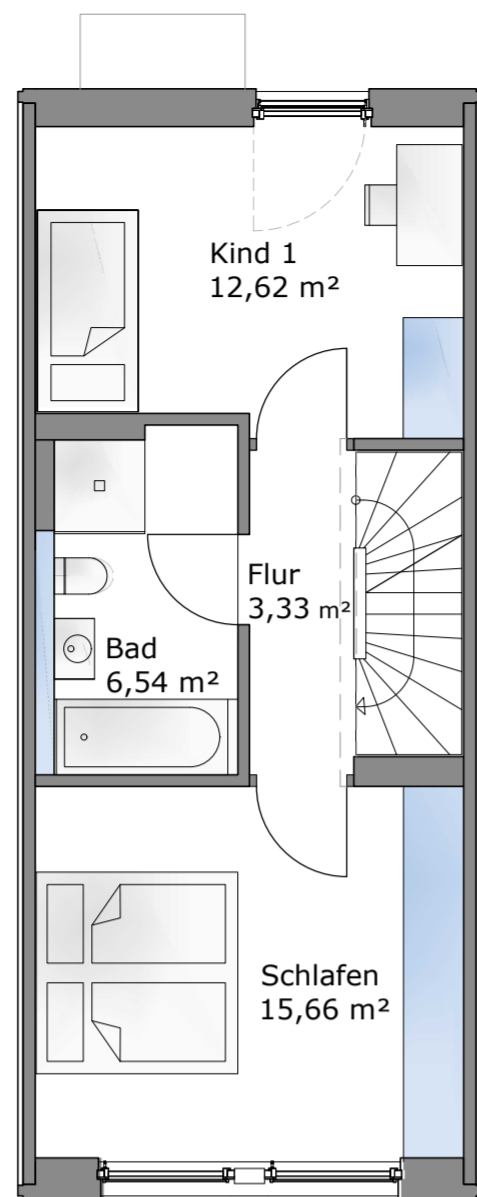


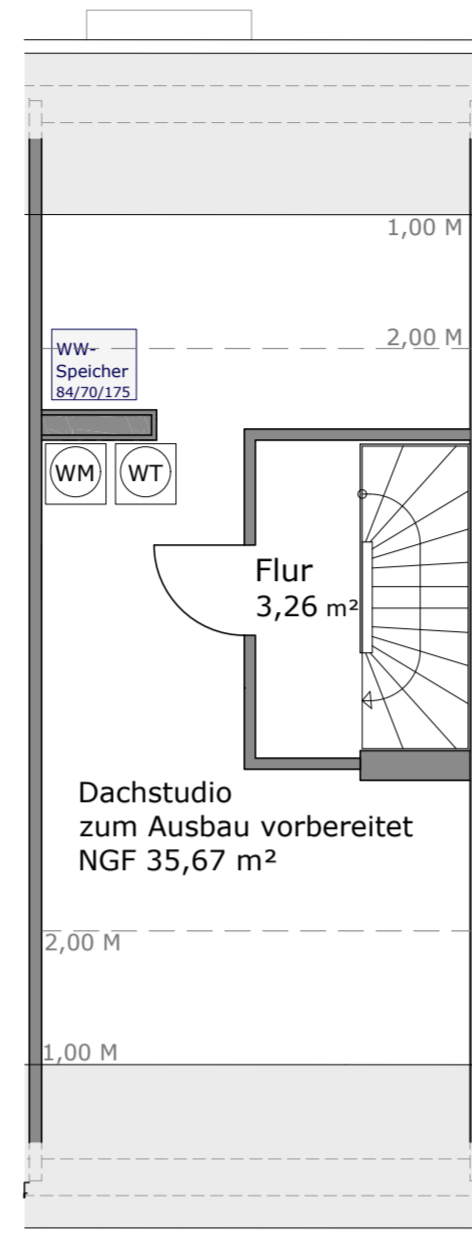
- Verkaufsplan -
PIANO
Reihenmittelhaus
Akazienweg, Bietigheim-Bissingen



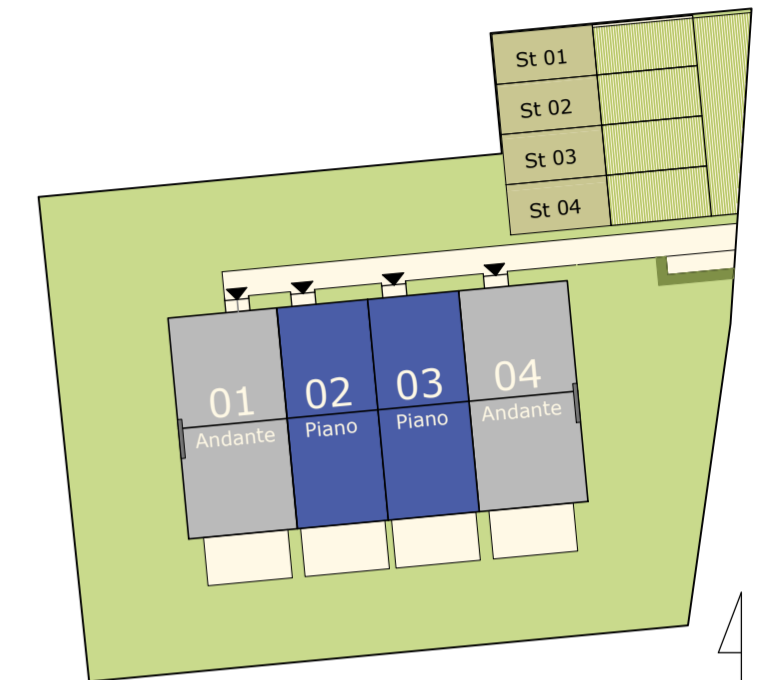
Erdgeschoss



Obergeschoss

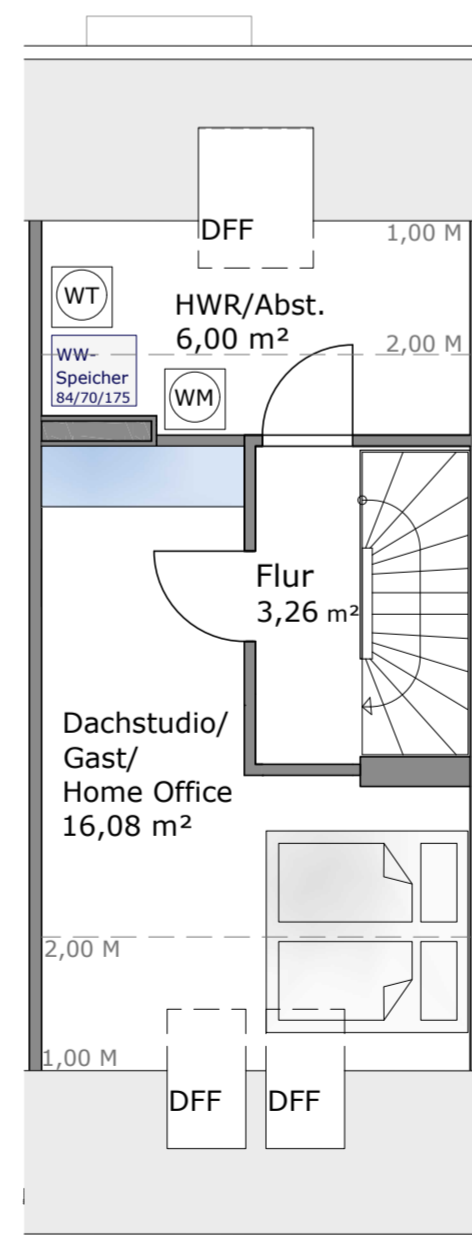
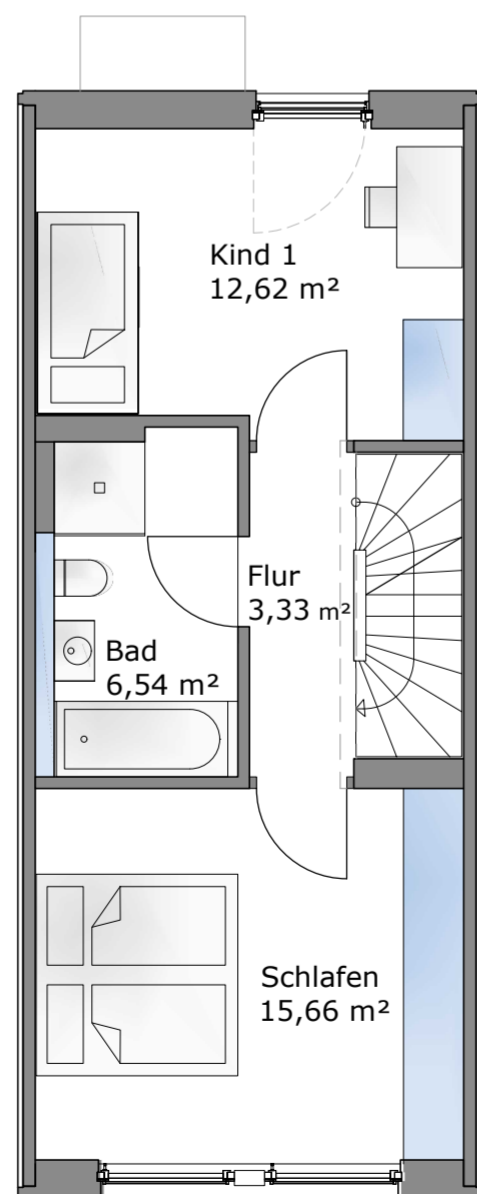
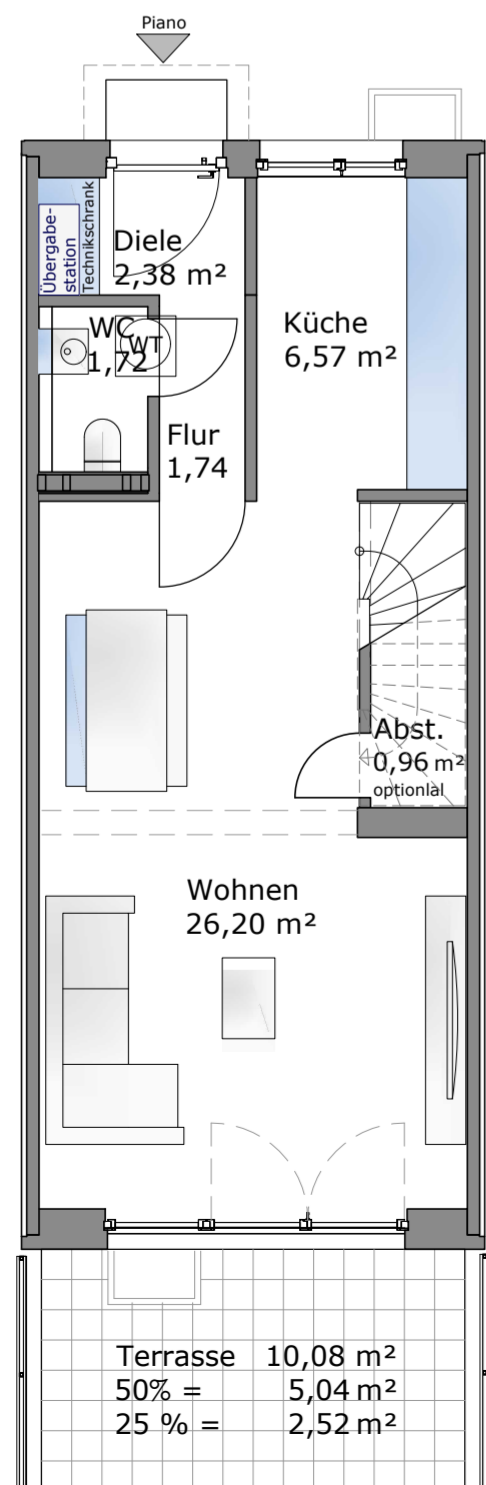


Dachgeschoss



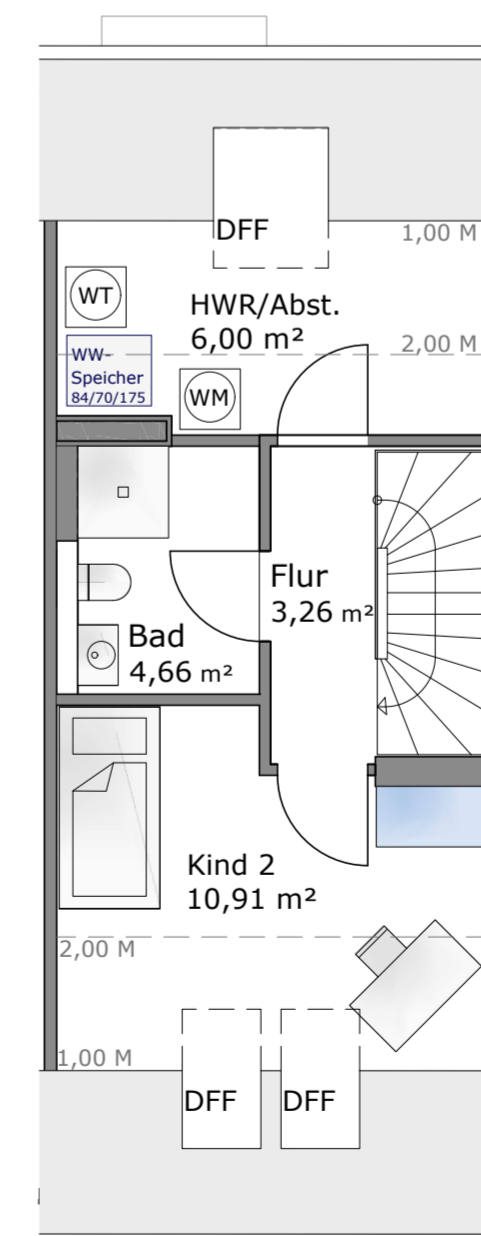
Alle Maße sind Rohbaumaße. Dargestellte Ausstattungsdetails sind teilweise Sonderwunschoptionen und daher ebenso wie Möblierungen nicht im Kaufpreis enthalten. Wir verweisen hierzu auf die Baubeschreibung. Bei Fragen wenden Sie sich bitte an Ihren Verkaufsberater.

Entwurf - Änderungen vorbehalten
(Stand: 01.10.2022)



DG Alternative 01

Alternative Grundrisse



DG Alternative 02

PIANO	
WF	
Erdgeschoss	39,57 m²
Diele	2,38 m ²
Flur	1,74 m ²
WC	1,72 m ²
Abst.	0,96 m ²
Küche	6,57 m ²
Wohnen - Essen	26,20 m ²
Obergeschoss	38,15 m²
Schlafen	15,66 m ²
Kind	12,62 m ²
Bad	6,54 m ²
Flur	3,33 m ²
Dachgeschoss	3,26 m²
Flur	3,26 m ²
Zw. Summe	80,98 m²
Terrasse 50%	5,04 m ²
ges. WF ohne DG Ausbau	86,02 m²
DG ausgebaut	22,08 m²
Dachstudio	16,08 m ²
HWR/Abst.	6,00 m ²
ges. WF mit DG Ausbau	108,10 m²

Abweichungen der Wohnfläche durch technische Anforderungen werden nicht ausgeschlossen

